

AQUA4D H-A PRO 100-400

La serie H-A Pro 100 apporta efficienza idrica per la microirrigazione e prolunga la durata della rete di irrigazione. Questo sistema di trattamento dell'acqua è prodotto e preassemblato come unità autonoma.

Plug & Play

Il sistema viene consegnato pronto per una rapida installazione presso il sito del cliente, collegandosi facilmente alle configurazioni di irrigazione esistenti. Questo sistema pronto all'uso consente ad AQUA4D® di avere un controllo di qualità totale: è costruito nelle nostre strutture in Svizzera, con test approfonditi eseguiti prima della spedizione per garantire che il prodotto sia pronto all'arrivo. Il cliente deve solo collegare H-A Pro alla propria rete di irrigazione e collegarlo alla rete elettrica.

Facile da spostare

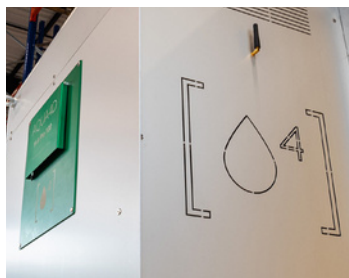
Se il processo di irrigazione si interrompe durante l'inverno e il sistema deve essere riposto, H-A Pro è facile da spostare in un altro luogo dove non soffrirà il freddo.

Varie configurazioni

A seconda della portata richiesta, il sistema è disponibile in diverse configurazioni che vanno da 180 a 720 m³/h (792 - 3170 US gpm).

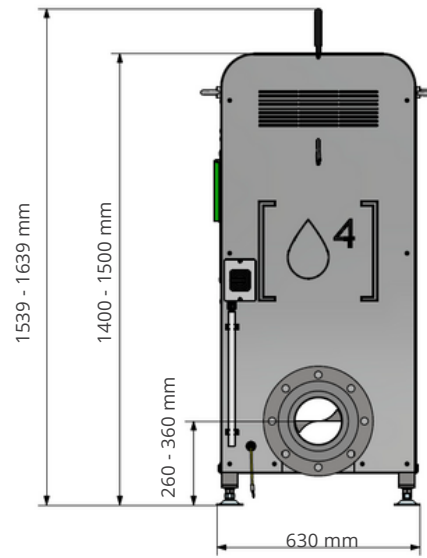
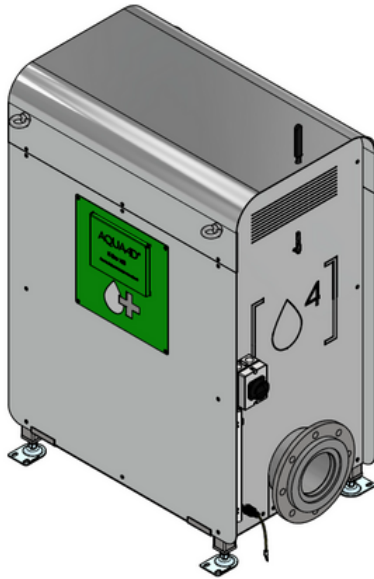
Consumo energetico minimo

I sistemi AQUA4D richiedono solo una piccola quantità di energia per funzionare e possono anche essere collegati a un impianto solare off-grid se non è disponibile alcuna connessione alla rete.

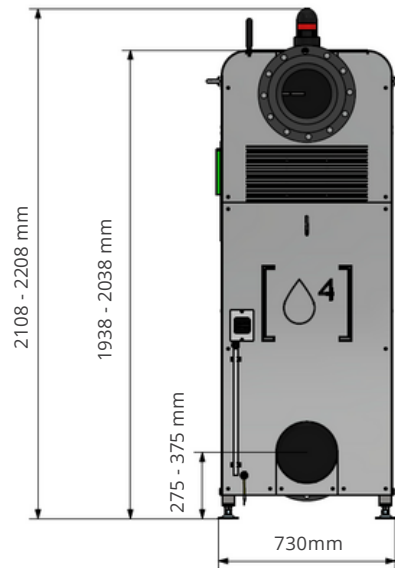
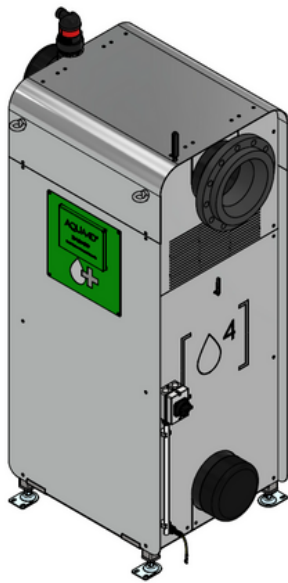


Panoramica del sistema

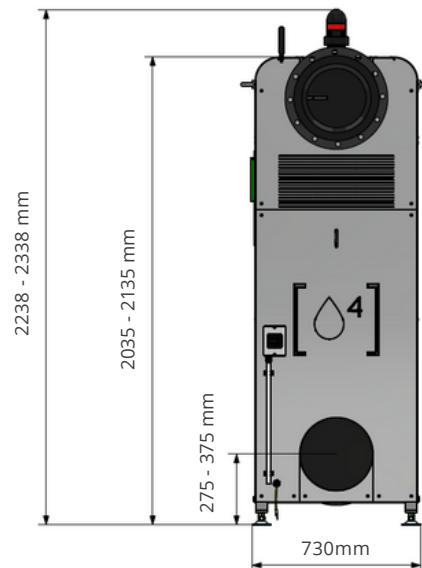
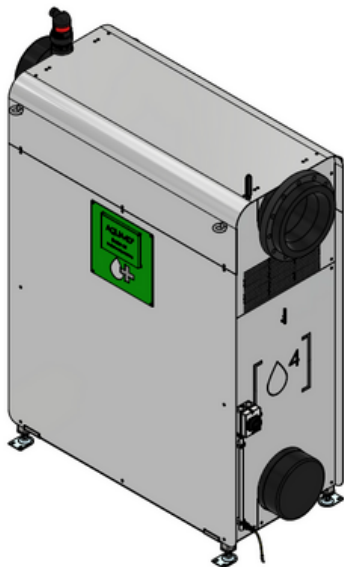
H-A Pro 100



H-A Pro 200

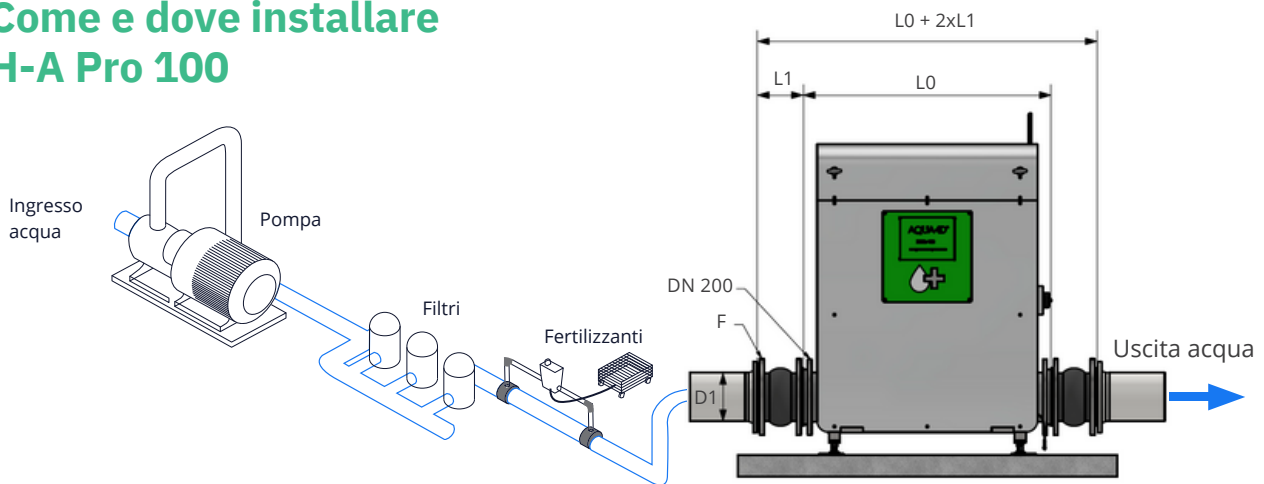


H-A Pro 300 and H-A Pro 400



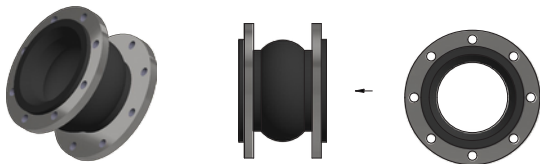
DATI TECNICI	H-A Pro 100	H-A Pro 200	H-A Pro 300	H-A Pro 400
Portata massima [m ³ /h]	180	360	540	720
Portata massima [gpm]	660	1320	1980	2640
Portata massima [US gpm]	792	1585	2378	3170
Dimensioni LxWxH [mm/inch]	1116 x 630 x 1539 (43.9 x 24.8 x 60.6)	1113 x 730 x 2108 (43.8 x 28.7 x 83)	1773 x 730 x 2238 (69.8 x 28.7 x 88.1)	
Alimentazione	100 - 240 VAC / 50 - 60 Hz			
Consumo energetico [W]	40	60	80	100
Temperatura massima	60°C @ 4 bars (140°F @ 58 psi)			
Pressione massima	10 bars @ 20°C (145 psi @ 68°F)			
Perdita di carico massima	0.1 bar (1.4 PSI)	0.2 bar (2.9 PSI)		
Temperatura ambiente	3°C... 45°C (37°... 113°F)			
Temperatura di stoccaggio	0°C... 60°C (32° ... 140°F)			
Peso	125 kg (276 lbs)	255 kg / (562 lbs)	415kg (915 lbs)	441 kg / (972 lbs)
Collegamento idraulico	DIN DN 200	DIN DN 250	DIN DN 300	DIN DN 300

Come e dove installare H-A Pro 100

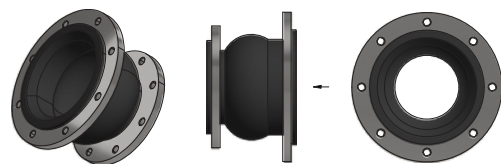


I sistemi H-A Pro vengono forniti con giunti di dilatazione in gomma flessibile adattati alle dimensioni delle tubazioni sul luogo di installazione. Le opzioni sono le seguenti:

Giunti di dilatazione in gomma



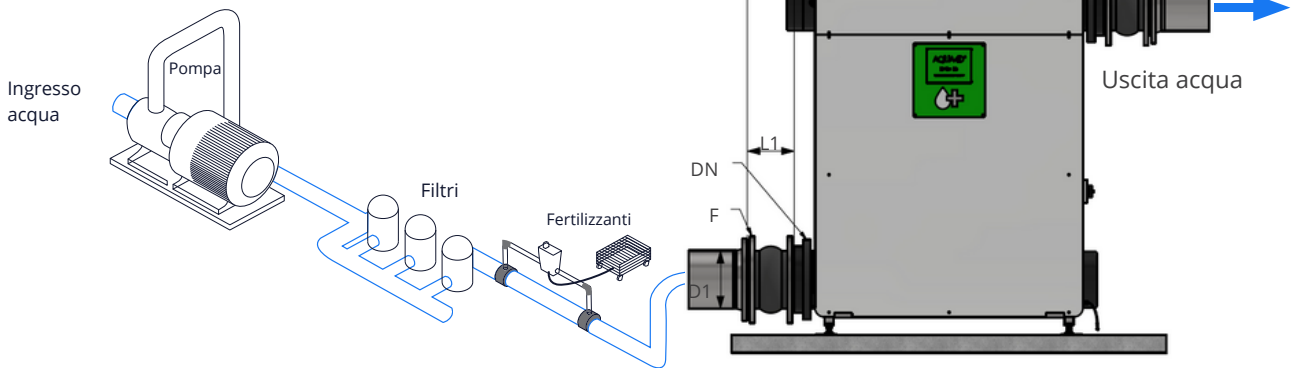
Riduzione dei giunti di dilatazione in gomma



Collegamento H-A Pro 100 (DN200) a:

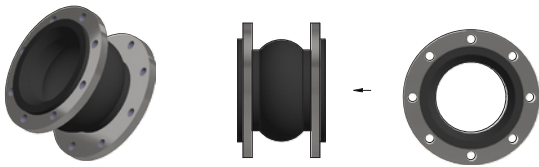
Ø D1 (Pipe)	Type	F (flangia standard)	L0 [mm / "]	L1 [mm / "]	Peso [kg/lbs]
DN200	Standard	DIN PN10	1116 (27.8")	210 (8.27")	14 kg / 31 lbs
DN250	Reduced	DIN PN10	1116 (27.8")	220 (8.66")	17.5 kg / 38.5 lbs
8"	Standard	ANSI LB 150	1116 (27.8")	210 (8.27")	17.5 kg / 38.5 lbs
10"	Reduced	ANSI LB 150	1116 (27.8")	220 (8.66")	21 kg / 46 lbs

Come e dove installare H-A Pro 200 / 300 / 400

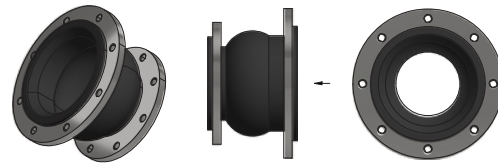


I sistemi H-A Pro vengono forniti con giunti di dilatazione in gomma flessibili adattati alle dimensioni delle tubazioni nel sito di installazione. Le opzioni sono le seguenti:

Giunti di dilatazione in gomma



Riduzione dei giunti di dilatazione in gomma



Connessione H-A Pro 200 (DN250) a:

Ø D1 (Pipe)	Type	F (flangia standard)	L0 [mm / "]	L1 [mm / "]	Peso [kg/lbs]
DN250	Standard	DIN PN16	1070 (42.1")	230 (9.06")	20.5 kg / 45 lbs
DN300	Reduced	DIN PN16	1070 (42.1")	220 (8.68")	22.5 kg / 49.5 lbs
10"	Standard	ANSI LB 150	1070 (42.1")	230 (9.06")	24.5 kg / 54 lbs
12"	Reduced	ANSI LB 150	1070 (42.1")	220 (8.68")	33 kg / 73 lbs

Collegamento H-A Pro 300-400 (DN300) a:

Ø D1 (Pipe)	Type	F (Flangia standard)	L0 [mm / "]	L1 [mm / "]	Peso [kg/lbs]
DN300	Standard	DIN PN16	1730 (68.1")	245 (9.65")	25 kg / 55 lbs
DN350	Reduced	DIN PN16	1730 (68.1")	240 (9.45")	27.4 kg / 60.5 lbs
12"	Standard	ANSI LB 150	1730 (68.1")	245 (9.65")	34.5 kg / 76 lbs
14"	Reduced	ANSI LB 150	1730 (68.1")	240 (9.45")	40 kg / 88 lbs

Planet Horizons Technologies AQUA4D

Ecoparc de Daval A9
3960 Sierre
Switzerland
T +41 27 480 30 35
info@aqua4d.com
www.aqua4d.com

